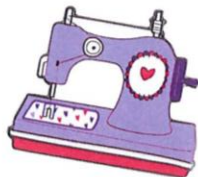


## Les Activités au Centre Social :

**Couture :** Vous retrouverez la couture tous les jeudis à partir de 16h dans la salle d'animations (sauf vacances scolaires)

La couture est animée par Colette Charlut, pour s'inscrire ou se renseigner vous pouvez demander directement à l'accueil.



**Vannerie :** Tous les lundis soirs vous retrouverez la vannerie dans la grande salle du Centre Social à partir de 20h .



**Dictée :** Si vous aimez écrire, vous pouvez vous inscrire à la dictée qui a lieu tous les mardis dans la grande salle à partir de 15h.



**Peinture :** Atelier Peinture animé par Bruno Clognier.

Cours de peinture, dessin, ainsi que la composition et les notions d'histoire de l'Art.

Un parcours personnalisé est proposé pour tous les niveaux.

Renseignements et inscriptions : Dominique Emaer **06.81.04.93.06**



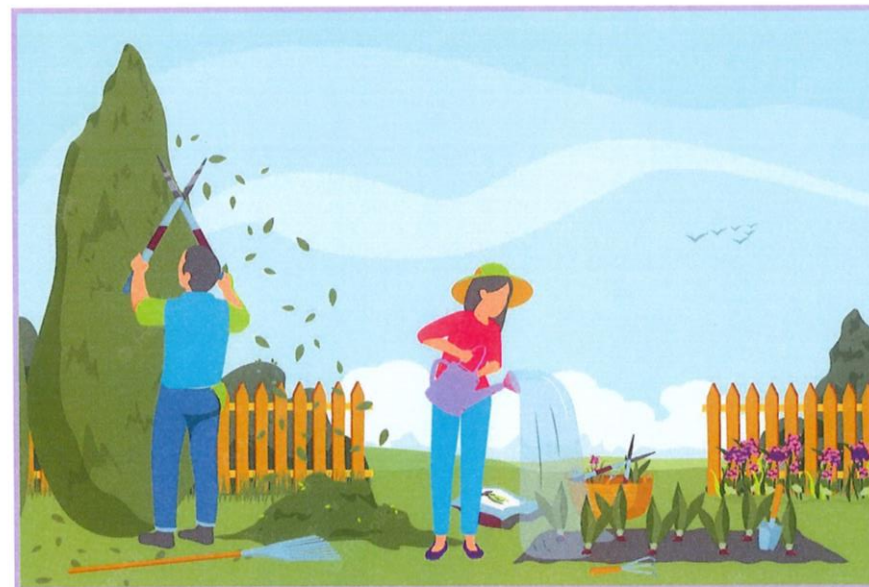
## Les Jardins :

Le Centre Social met à votre disposition des jardins partagés / Eden :

- ⇒ Une adhésion annuelle de 10€ est demandé
- ⇒ Pour vous inscrire ou demander des renseignements c'est auprès de l'accueil

Les jardins partagés (en partenariat avec Orvitis) et les jardins d'Eden, le principe ?

- ⇒ Rencontrer d'autres jardiniers , échanger avec eux, s'entraider...
- ⇒ La solidarité, la bienveillance...
- ⇒ Vous êtes donc plusieurs personnes sur le même potager mais vous avez chacun votre propre parcelle.



## Les Associations présentes :

**Revivre :** Pour les personnes qui souhaitent sortir de l'isolement (puzzles, jeux de société, goûter...) Tous les jeudis à 14h.

Renseignements et inscriptions : Madame Widemann : **06.18.10.23.73**

**Saulimap :** Amap de Saulieu, paniers alimentaires, produits de saison et de producteurs locaux (Pains, fruits / légumes , viandes, œufs...)

Distribution des paniers les mardis de 17h45 à 19h15.

Renseignements et inscriptions : [saulimap21@gmail.com](mailto:saulimap21@gmail.com)



**Saulieu Demain :** Discussions en Espagnol tous les mardis à partir de 18h30.

Renseignements et inscriptions : [jmichelcornu@gmail.com](mailto:jmichelcornu@gmail.com)



**Entraid'Addict :** Réunion mensuelle le 1er samedi du mois à 14h30.

Renseignements et inscriptions : Madame Pasquier : **06.62.69.90.07**

**Mail : [mireille.association@gmail.com](mailto:mireille.association@gmail.com)**

## Secours Populaire :

Le Secours Populaire de Saulieu est situé sur le parking du Centre Social, il fait donc parti du bâtiment.



Le vestiaire du Secours Populaire est ouvert :

- **Tous les 1er et 3ème mercredi de chaque mois de 14h à 16h30**
- **Le 2ème samedi de chaque mois de 9h30 à 11h30**

Pour donner des vêtements ou bien devenir bénévole, contacter :

**Madame Bruneau au 03.80.64.08.15**

## Association des Usagers du Centre Social :

Les petites marches tous les lundis après-midis à partir de 14h sauf en cas de mauvais temps, rendez-vous sur le parking du Centre Social en rentrant de votre promenade, une collation vous attendra dans nos locaux.

Il y a également d'autres activités comme :

- Patchwork **: Tous les mercredis après-midi**
- Loisirs Créatifs / Tricot **: Tous les vendredis après-midi**
- Jeux de société / Scrapbooking **: Tous les jeudis après-midi**

L'association des usagers organisent également les bourses aux vêtements, vaisselles... Pour récupérer vos étiquettes venez directement à l'accueil les récupérer.

Pour vous renseigner, vous inscrire ou devenir bénévole contacter :

**Pierre Bizouard au 06.85.40.33.07**